



Número	Entrada	Salida
--------	---------	--------

ESPECIE:

Ovino

MUESTRAS

1 Intestino

IMAGENES ANATOMOPATOLÓGICAS

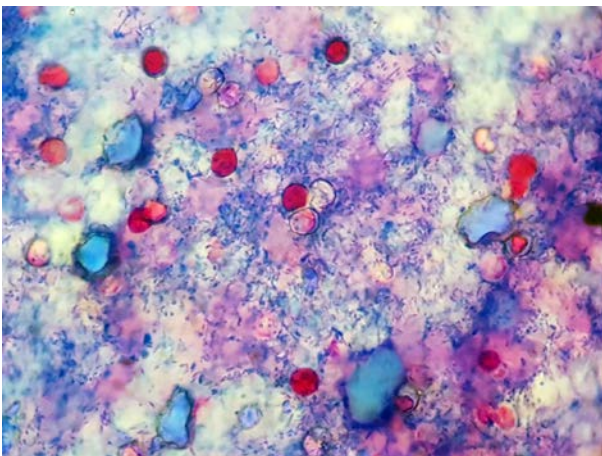
Criptosporidiosis ovina. Intestino delgado congestivo. Ciego y colon distendidos y repletos de contenido mucoso amarillento verdoso. En tinción de Ziehl-Neelsen se observa una abundante presencia de criptosporidios.



1. Intestino 1



2. Intestino 2



3.