



| Número | Entrada | Salida |
|--------|---------|--------|
|--------|---------|--------|

ESPECIE: Caprino

## MUESTRAS

- 2 Pulmón
- 2 Ganglio

## SERVICIOS VETERINARIOS

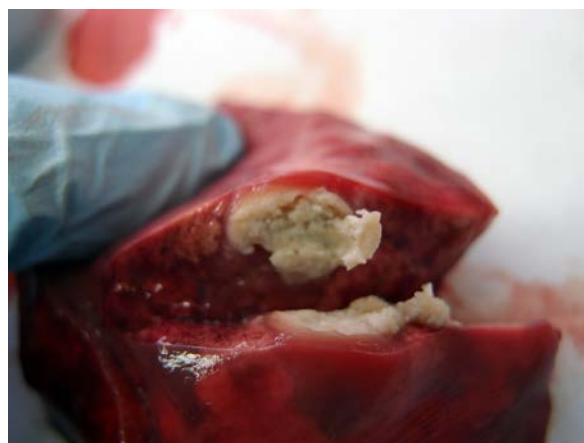
PROPIETARIO:

### IMAGENES ANATOMOPATOLÓGICAS

**Tuberculosis caprina (forma paubacilar con muy escasa presencia de micobacterias)**



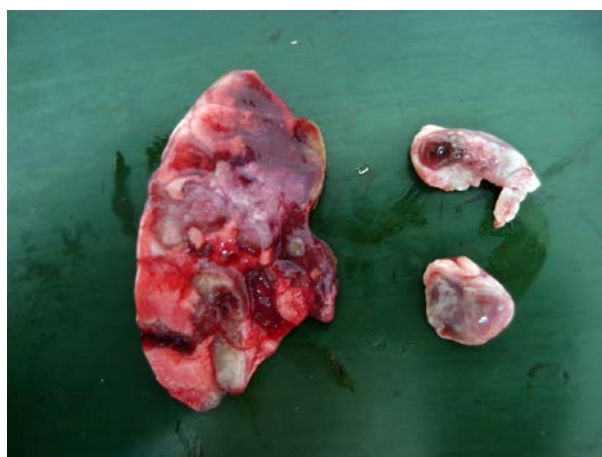
1. Pulmón y ganglios animal 1



2. Pulmón animal 1

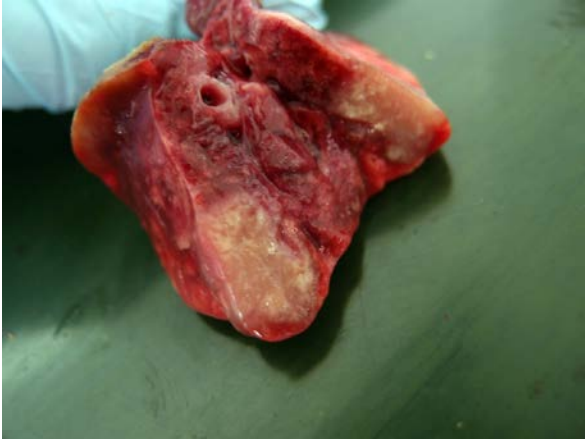


3. Ganglio animal 1



4. Pulmón y ganglios animal 2

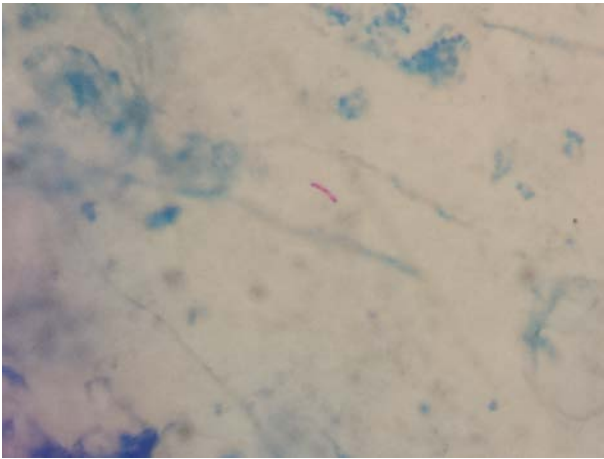
INFORME REF.



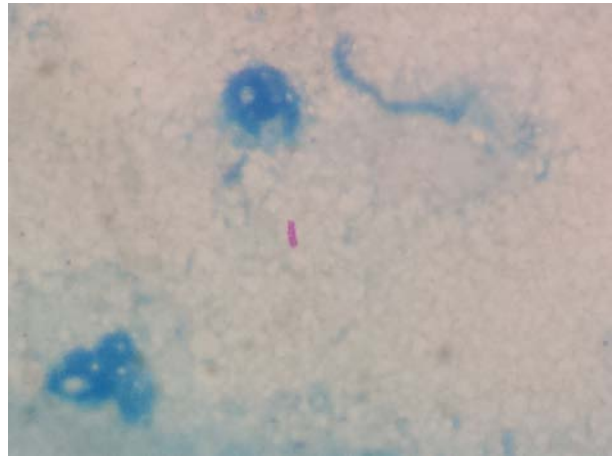
5. Pulmón animal 2



6. Ganglio animal 2



7. Tinción Ziehl-Neelsen del pulmón 1



8. Tinción Ziehl-Neelsen del pulmón 2

**ANALITICA VETERINARIA**