



| Número | Entrada | Salida |
|--------|---------|--------|
|--------|---------|--------|

ESPECIE:

Ovino

MUESTRAS

- 2 Feto
- 1 Placenta

IMAGENES ANATOMOPATOLÓGICAS

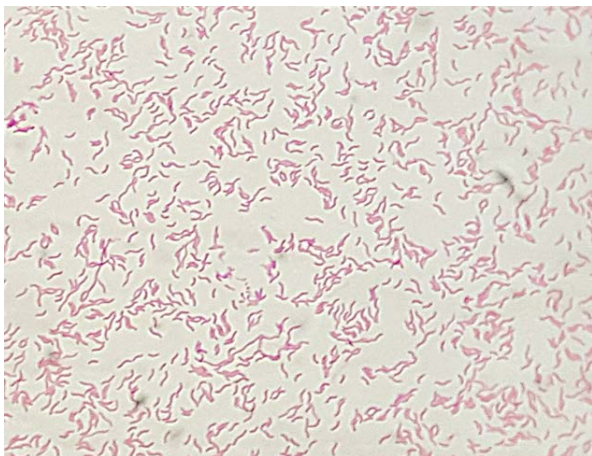
Aborto ovino por *Campylobacter spp.* Fetos de 4º mes de gestación, sin pelo, y placenta, sin hallazgos macroscópicos destacables. Aislamiento puro y masivo en órganos fetales y placenta de *Campylobacter spp.* Microscópicamente se observan bacilos gram-positivos curvados característicos de esta especie.



1.



2.



3.