



Número	Entrada	Salida
--------	---------	--------

ESPECIE: Caprino

MUESTRAS

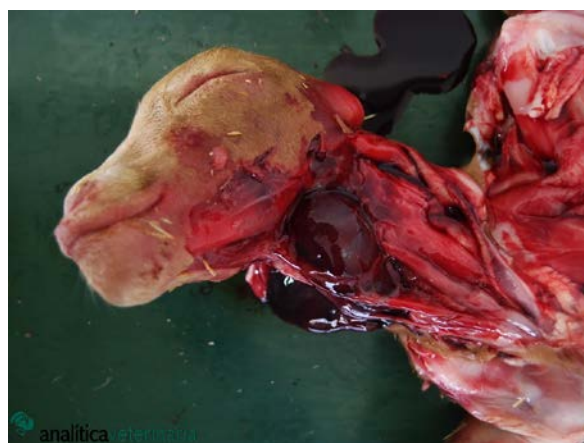
- 1 Feto
- 1 Placenta

IMAGENES ANATOMOPATOLÓGICAS

Bocio congénito caprino. Feto caprino abortado que presenta una intensa hipertrofia de la glándula tiroides (bocio congénito). Este proceso se relaciona principalmente con una deficiencia de yodo o de selenio en la dieta materna o al consumo de plantas bociogénicas. En este caso, el aborto presentaba también una placentitis fibrinosa asociada a una presencia masiva de *Chlamydophila abortus*.



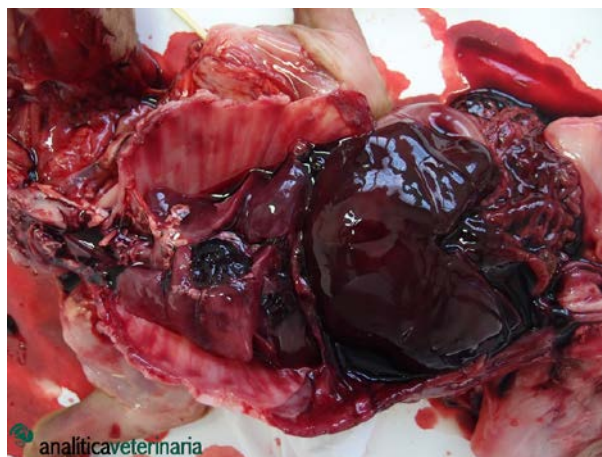
1. Feto



2. Feto. Hipertrofia de glándula tiroides

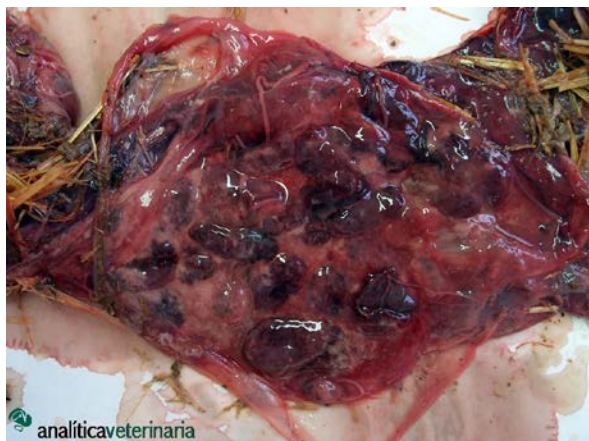


3. Hipertrofia de glándula tiroides



4. Necropsia fetal

INFORME REF.



5. Placenta



6. Placenta

ANALITICA VETERINARIA