



Número	Entrada	Salida
--------	---------	--------

ESPECIE:

Ovino

## MUESTRAS

1 Cordero

## IMAGENES ANATOMOPATOLÓGICAS

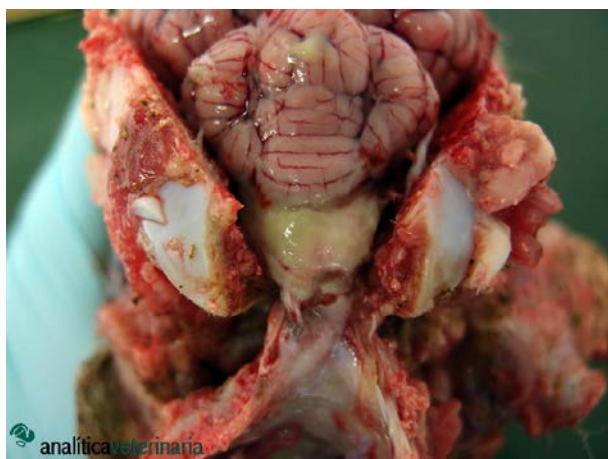
**Colibacilosis septicémica ovina.** Cordero de entre 15 y 30 días de vida, con signos nerviosos y muerte. En la necropsia se observa una intensa meningoencefalitis purulenta que afecta a la generalidad del órgano, incluyendo cerebelo, médula espinal, meninges y tronco del encéfalo. Aparente enteritis. Articulaciones carpianas con líquido sinovial muy turbio. En cultivo se aísla masivamente *Escherichia coli* en todos los órganos del animal.



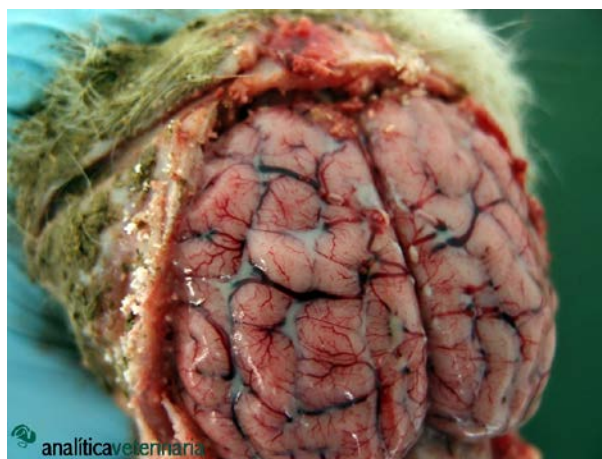
1.



2.



3.



4.



INFORME REF.



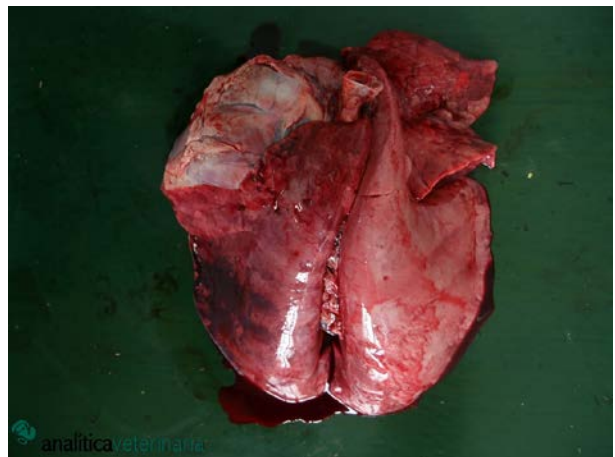
5.



6.



7.



8.



9.



10.