



Número	Entrada	Salida
--------	---------	--------

ESPECIE:

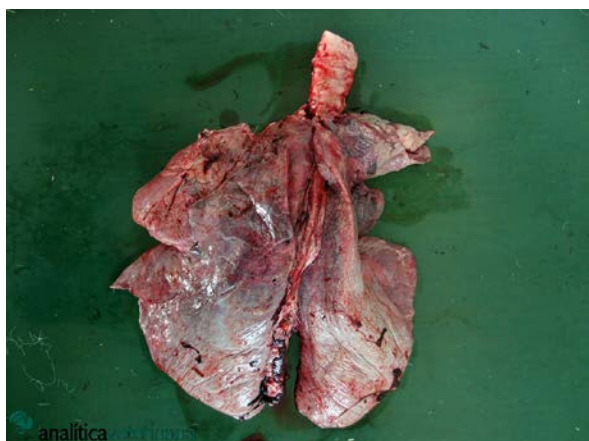
Bovino

MUESTRAS

1 Vísceras

IMAGENES ANATOMOPATOLÓGICAS

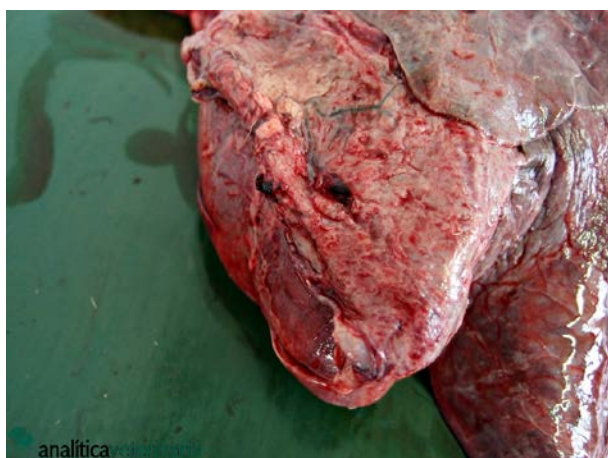
Pleutitis y pericarditis fibrinosa bovina. Aparato cardio-respiratorio bovino que presenta intensa pleuritis y pericarditis fibrinosas, así como neumonía catarral en lóbulos apical y medio derechos. En cultivo se aísla *Mannheimia haemolytica* en pulmón, pericardio e hígado.



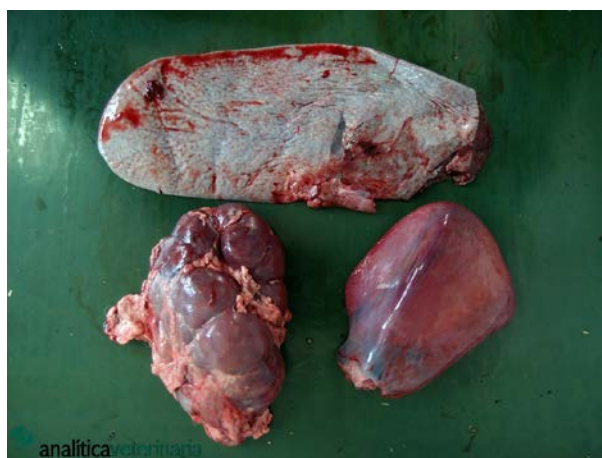
1. Pulmón



2. Pleuritis fibrinosa y neumonía catarral



3. Pericarditis fibrinosa



4. Bazo, hígado y riñón