



Número	Entrada	Salida
--------	---------	--------

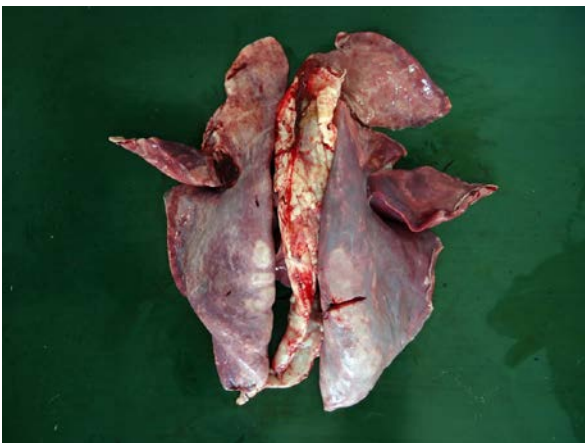
ESPECIE: Caprino

MUESTRAS

1 Pulmón

IMAGENES ANATOMOPATOLÓGICAS

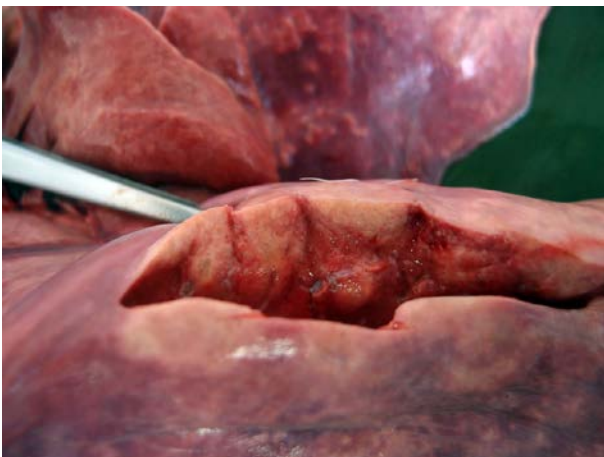
Nematodosis pulmonar caprina. Áreas blanquecinas que profundizan a la sección. A nivel histológico se corresponden con focos con incremento del grosor de los tabiques alveolares e hiperplasia linfoide peribronquial asociada a la presencia de larvas de nematodos.



1.



2.



3.