



Número	Entrada	Salida
--------	---------	--------

ESPECIE:

Caprino

## MUESTRAS

1 Intestino

## IMAGENES ANATOMOPATOLÓGICAS

**Paratuberculosis caprina.** Intestino delgado de cabra adulta que presenta engrosamiento de la mucosa, formando pliegues. Presencia de bacilos ácido-alcohol resistentes (micobacterias) en contenido intestinal y en ganglio mesentérico.



1. Intestino



2. Intestino

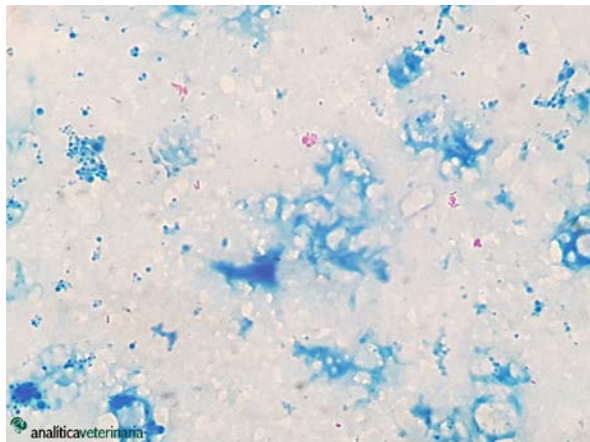


3. Intestino

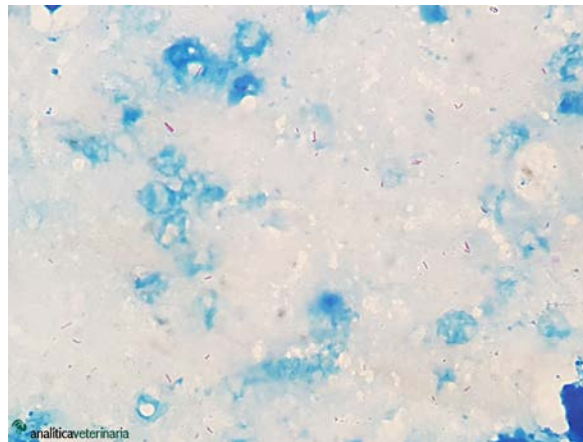


4. Ganglio mesentérico

INFORME REF.



5. Micobacterias en contenido intestinal



6. Micobacterias en ganglio mesentérico

**ANALITICA VETERINARIA**