



Número	Entrada	Salida
--------	---------	--------

ESPECIE: Caprino

MUESTRAS

1 Vísceras

IMAGENES ANATOMOPATOLÓGICAS

Tuberculosis caprina. Pulmón e hígado de animal caprino adulto, con múltiples focos de necrosis por caseificación. Intestino sin lesiones. Observación microscópica en las lesiones de bacilos ácido-alcohol resistentes (micobacterias).



1. Pulmón



2. Pulmón



3. Pulmón



4. Pulmón



INFORME REF.



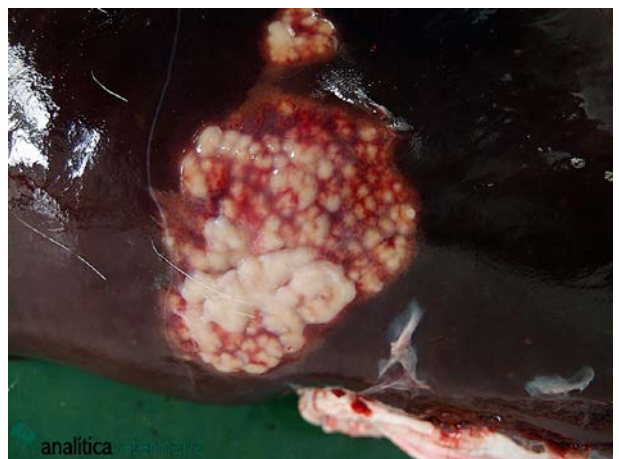
5. Pulmón



6. Pulmón



7. Hígado



8. Hígado



9. Hígado

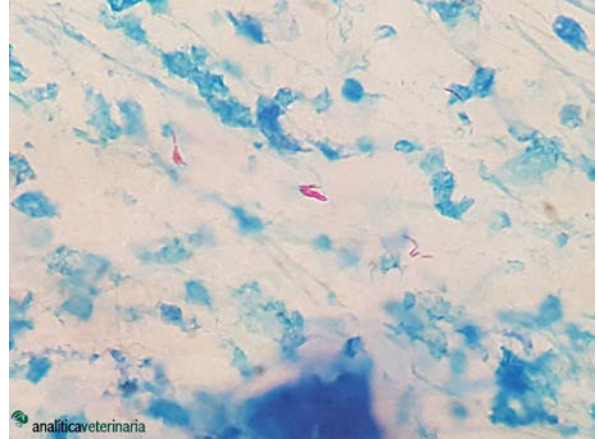


10. Intestino

INFORME REF.



11. Intestino



12. Micobacterias en lesión pulmonar

ANALITICA VETERINARIA