



Número	Entrada	Salida
--------	---------	--------

ESPECIE:

Caprino

## MUESTRAS

1 Intestino

## IMAGENES ANATOMOPATOLÓGICAS

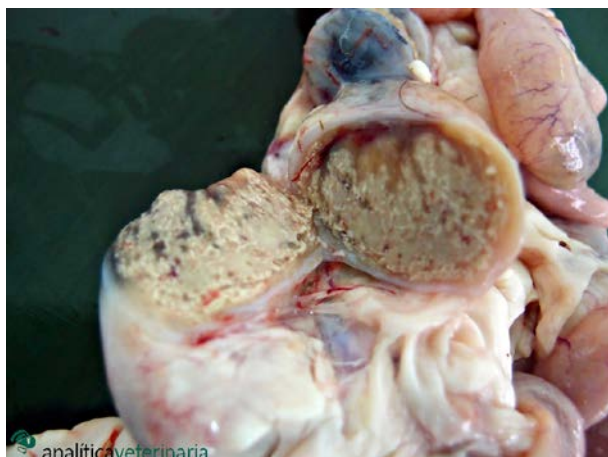
**Paratuberculosis caprina.** Intestino con ganglios mesentéricos caseificados, granulomas en mucosa de íleon y ciego, algunos calcificados, y marcado engrosamiento de la mucosa formando pliegues. Observación microscópica masiva de bacilos ácido-alcohol resistentes (micobacterias) en la mucosa intestinal y en ganglios. Identificación por PCR de *M. a. paratuberculosis*.



1. Intestino



2. Ganglios mesentéricos



3. Ganglio mesentérico



4. Granulomas en ileon



INFORME REF.



5. Válvula ileocecal



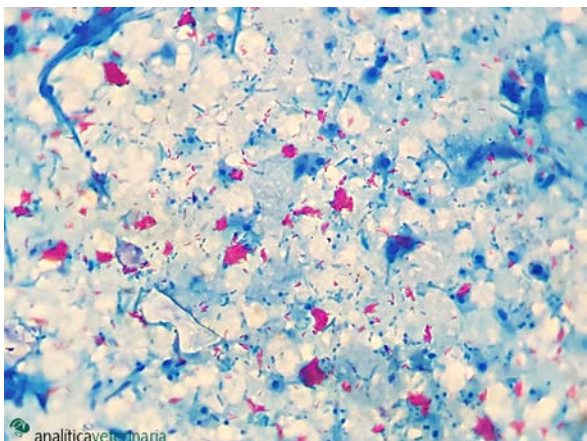
6. Ileon distal, válvula ileocecal y ciego



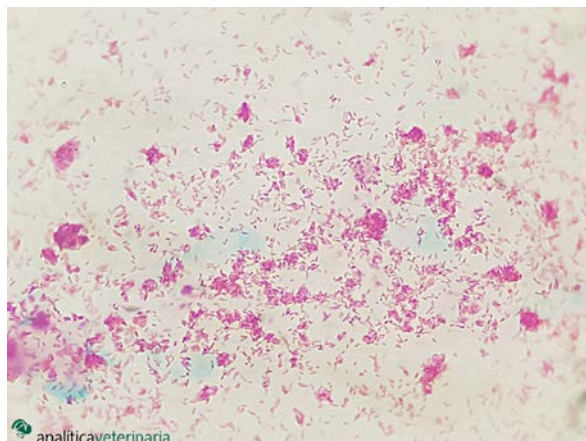
7. Mucosa intestinal



8. Granuloma calcificado en mucosa intestinal



9. Micobacterias en contenido intestinal



10. Micobacterias en ganglio mesentérico