



Número	Entrada	Salida
--------	---------	--------

ESPECIE: Ovino

## MUESTRAS

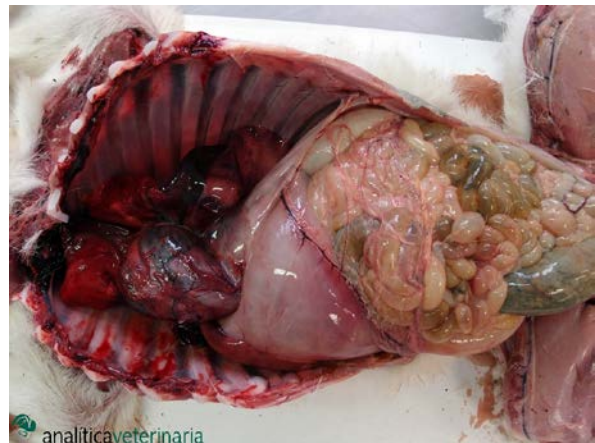
1 Cordero

## IMAGENES ANATOMOPATOLÓGICAS

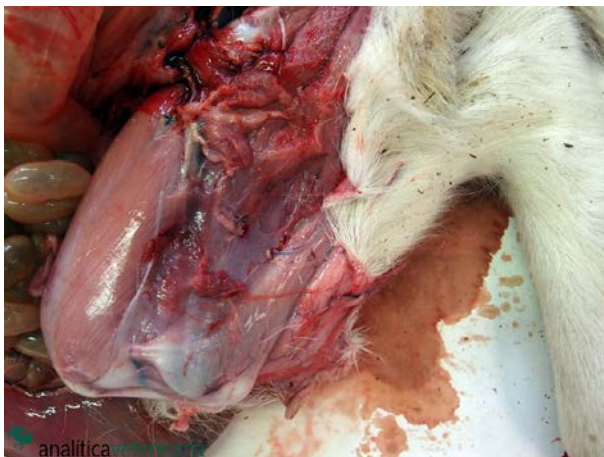
**Músculo blanco ovino.** Musculatura esquelética con un intenso estriado blanquecino, que a nivel histológico se corresponde con un miodistrofia muscular caracterizada por degeneración de las fibras musculares, rotura del sarcolema, inicios de calcificación distrófica e infiltrado de células inflamatorias (macrófagos y linfocitos).



1.



2.



3.



4.

INFORME REF.



5.

INFORME REF.

11.

12.

**ANALITICA VETERINARIA**