



Número	Entrada	Salida
--------	---------	--------

ESPECIE:

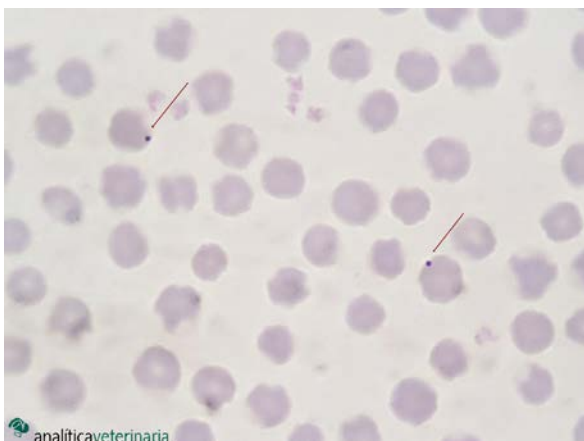
Vacuno

MUESTRAS

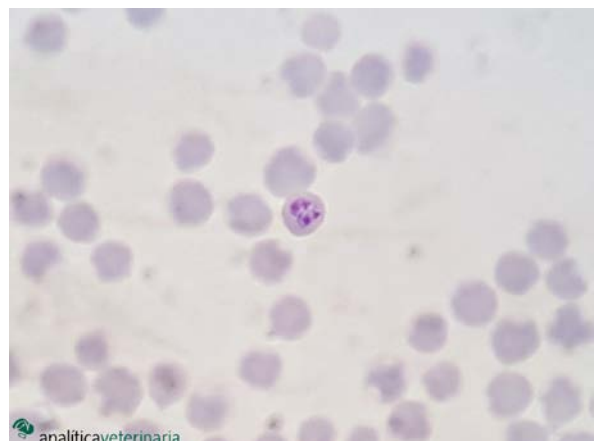
6 Sangre

IMAGENES ANATOMOPATOLÓGICAS

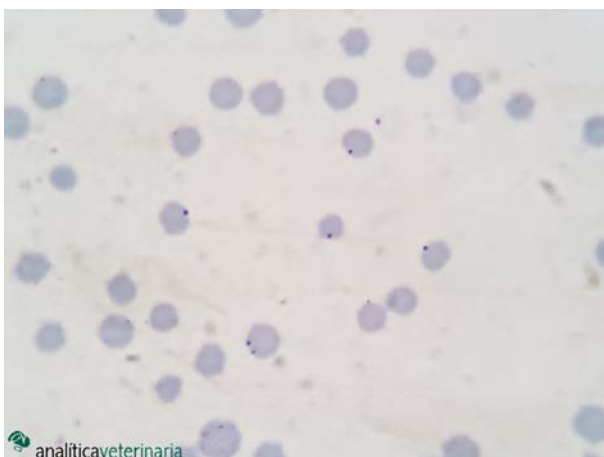
Parasitosis hemática bovina. Presencia de cuerpos intraeritrocitarios de morfología característica de *Anaplasma marginale*, *Babesia bigemina* y *Theileria spp*. Patógenos confirmados por PCR.



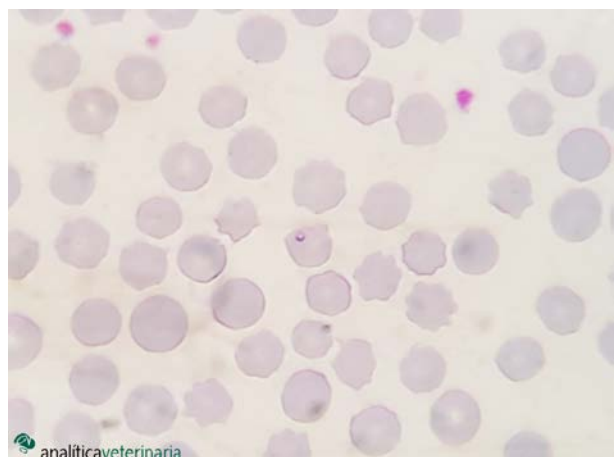
1. *Anaplasma marginale*



2. *Babesia bigemina*

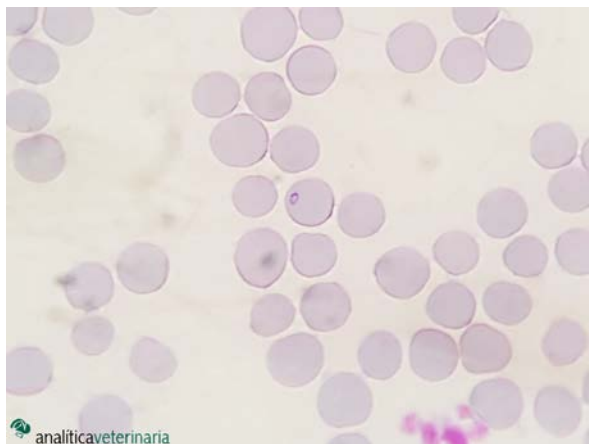


3. *Anaplasma marginale*

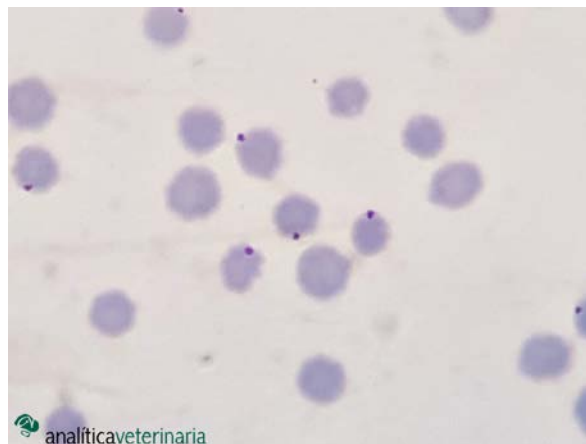


4. *Theileria spp*

INFORME REF.



5. Theileria spp



6. Anaplasma marginale

INFORME REF.

11.

12.

ANALITICA VETERINARIA