



Número	Entrada	Salida
--------	---------	--------

ESPECIE: vacuno

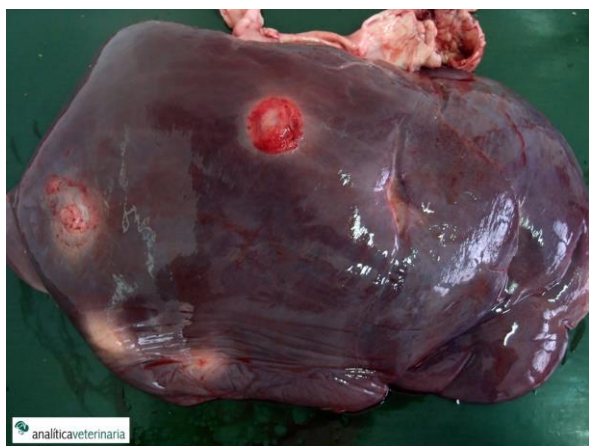
MUESTRAS

1 Hígado

PROPIETARIO:

IMAGENES ANATOMOPATOLÓGICAS

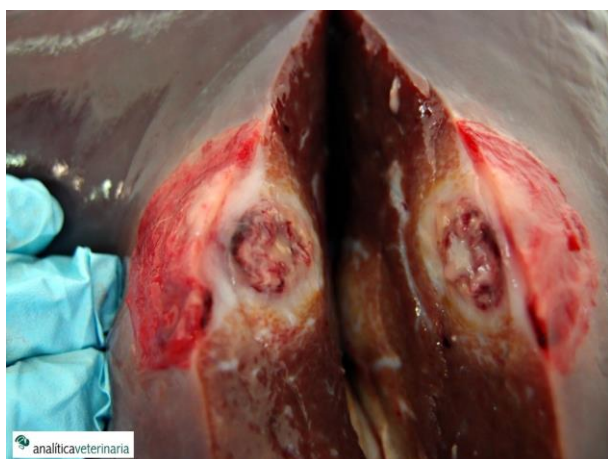
Necrobacilosis / Abscesos hepáticos. Hígado bovino que presenta nódulos de 3-6 cm de diámetro, encapsulados con tejido conjuntivo fibroso, con la serosa adyacente muy hiperémica en aquellos que alcanzan la superficie del órgano. Histológicamente se observa necrosis por caseificación y presencia de contenido inflamatorio con predominio de polimorfonucleares neutrófilos, así como bacilos gram-negativos de disposición filamentosa y bacilos gram-positivos. En cultivo se aisló *Fusobacterium necrophorum* y *Trueperella pyogenes*. La infección hepática se produce normalmente a partir de una ruminitis.



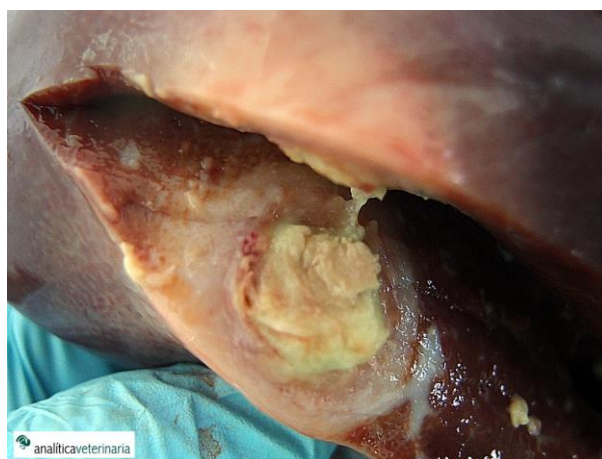
1.



2.

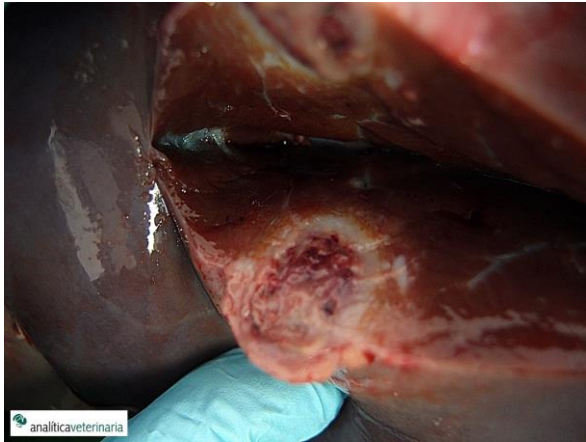


3.



4.

INFORME REF.



5.

ANALITICA VETERINARIA