



Número	Entrada	Salida
--------	---------	--------

ESPECIE:

Ovino

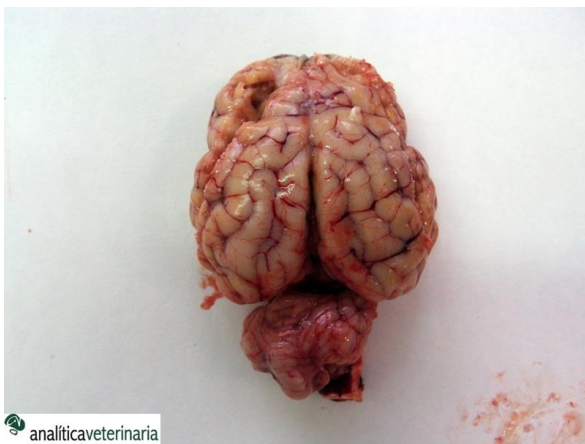
## MUESTRAS

1 Encéfalo

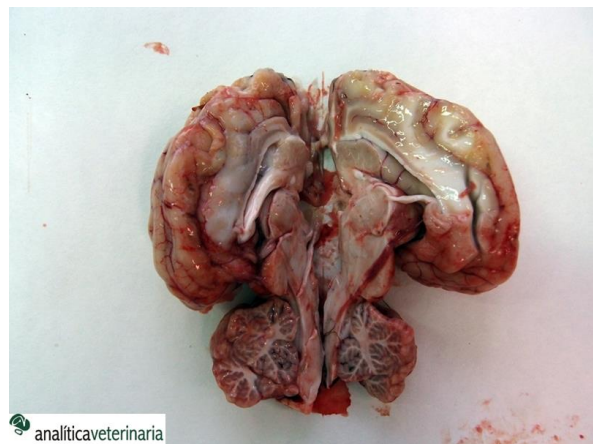
PROPIETARIO:

## IMAGENES ANATOMOPATOLÓGICAS

**Necrosis cerebrocortical.** Oveja con sintomatología nerviosa, incoordinación y temblores. Macroscópicamente se observan áreas de la corteza gris con un cierto cambio de coloración amarillenta, que se hace muy evidente bajo luz ultravioleta. Histológicamente, se observa de manera multifocal una necrosis laminar de la corteza caracterizada por una vacuolización del neuropilo con necrosis y pérdida de neuronas. Se observa un número moderado de neuronas de núcleos muy picnóticos, hipereosinofílicas ocasionalmente rodeadas de células gliales (satelitosis). Estas lesiones son características de una necrosis cerebrocortical, asociada habitualmente a alteraciones vitamínicas (tiamina).



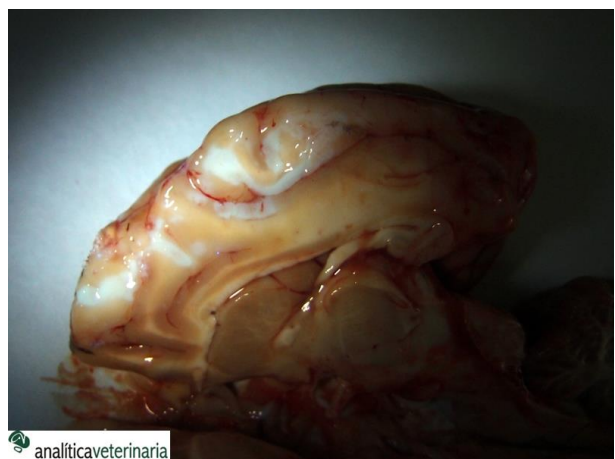
1.



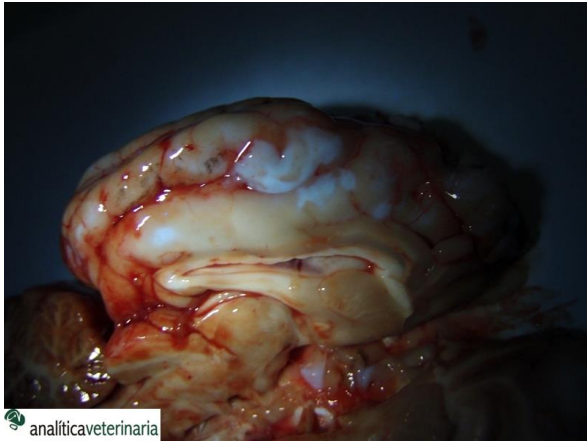
2.




3.

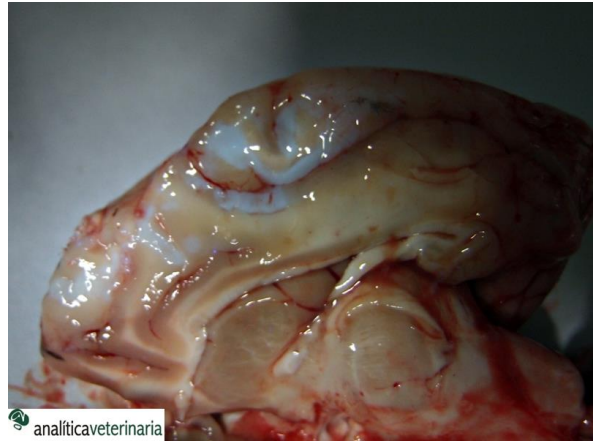


4.



 analiticaveterinaria

5.



 analiticaveterinaria

6.

**ANALITICA VETERINARIA**