



Número	Entrada	Salida
--------	---------	--------

ESPECIE:

Vacuno

MUESTRAS

1 Biopsia cutánea

PROPIETARIO:

IMAGENES ANATOMOPATOLÓGICAS

Dermatofilosis cutánea. Se caracteriza por la formación de costras gruesas que pueden extenderse por amplias áreas y que se desprenden fácilmente junto a un mechón de pelo, dejando un área húmeda y deprimida con puntos de sangrado. En tinción de Gram o Giemsa de las lesiones, se pueden observar filamentos ramificados y zoosporas de *Dermatophilus congolensis*. En cultivo reciente, la actinobacteria puede adoptar una forma predominante de coco gram-positivo. Los animales asintomáticos con infección crónica se consideran como el reservorio primario. La humedad favorece la penetración de las zoosporas en la epidermis y su diseminación, y las moscas y garrapatas actúan como vectores mecánicos. Es habitual la curación espontánea y la penicilina y estreptomomicina son antibióticos de elección.



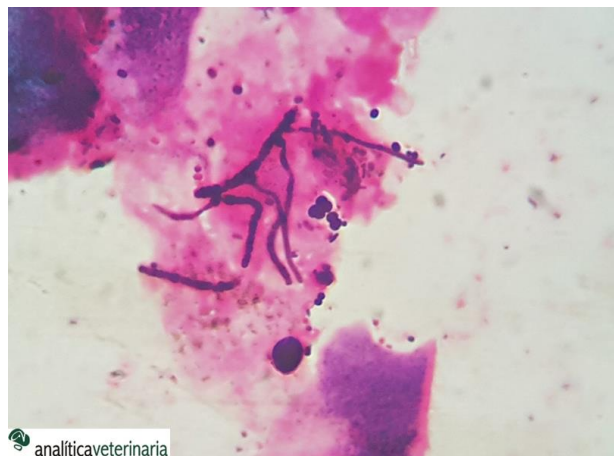
1. Biopsia de piel



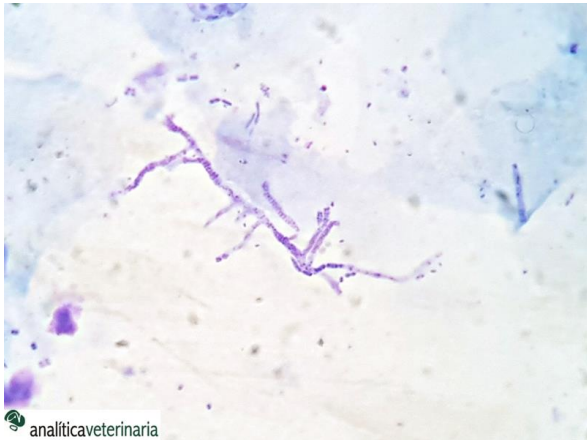
2. Biopsia de piel.



3. Biopsia de piel

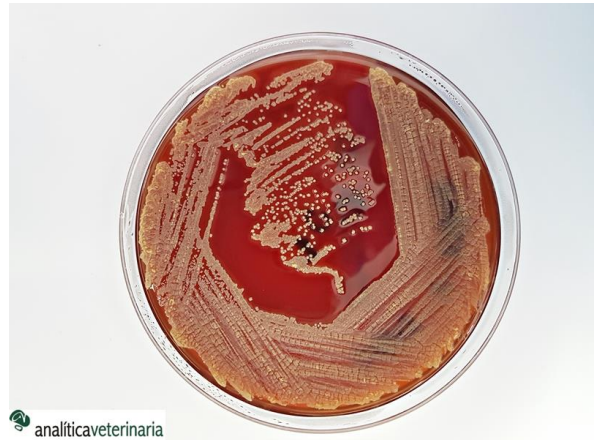


4. Biopsia de piel. Tinción de Gram. Filamentos de *D. congolensis*



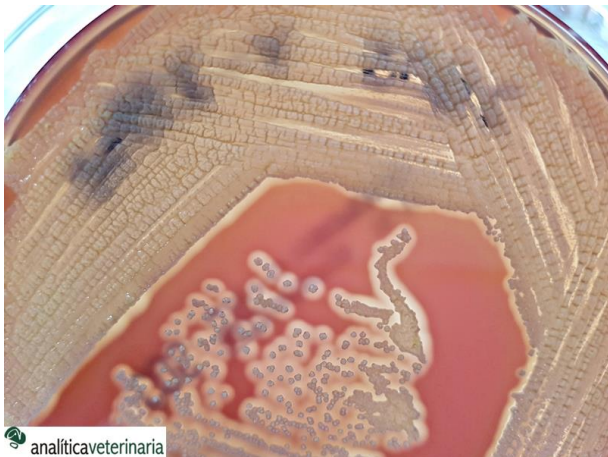
analiticaveterinaria

5. Biopsia de piel. Tinción de Giemsa. Filamentos de *D. congolensis*



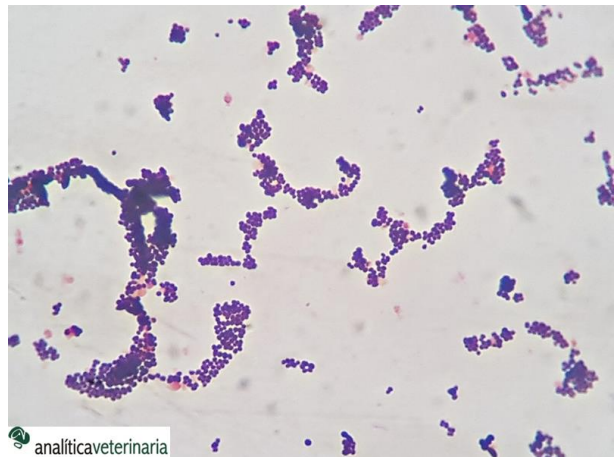
analiticaveterinaria

6. Cultivo de *D. congolensis*.



analiticaveterinaria

7. Cultivo de *D. congolensis*. Colonias amarillentas, secas, hemolíticas, que tienden a incrustarse en el agar.



analiticaveterinaria

8. Tinción de gram de una colonia de *D. congolensis*