

Número	Entrada	Salida
--------	---------	--------

ESPECIE: Vacuno

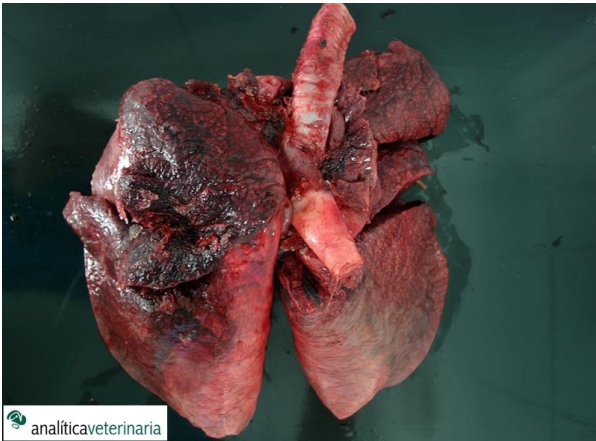
MUESTRAS

1 Pulmón

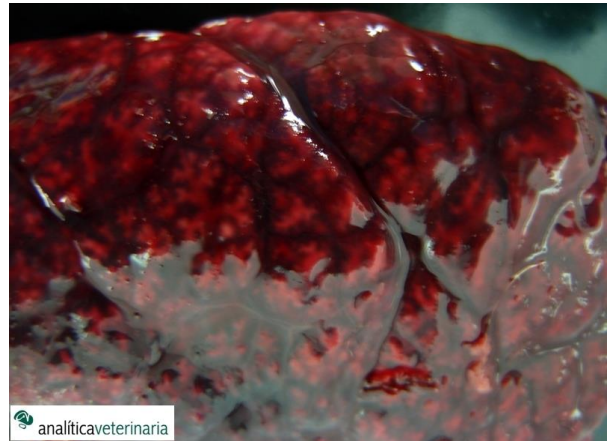
PROPIETARIO:

**IMAGENES ANATOMOPATOLÓGICAS**

**Micoplasmosis pulmonar en ternero.** Pulmón de ternero con grave afectación en lóbulos apicales y medios de ambos lados, caracterizada por una bronconeumonía con múltiples focos de caseificación de 1-3 mm de distribución miliar. En cultivo se confirmó el aislamiento masivo de *Mycoplasma bovis*, así como de *Trueperella pyogenes* como germen complicante. No se detectó participación vírica.



1.



2.



3.



4.