

Número	Entrada	Salida
--------	---------	--------

ESPECIE: Caprino

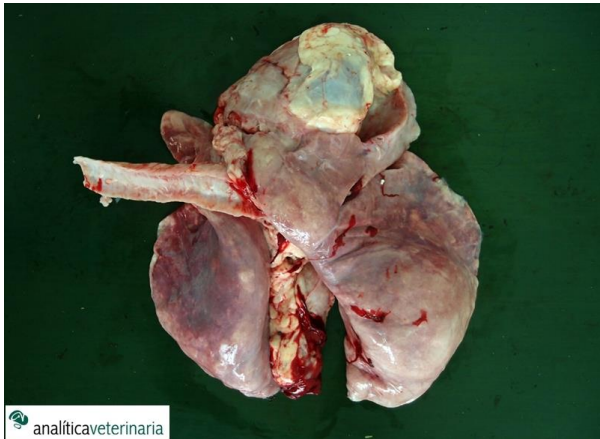
MUESTRAS

1 Vísceras

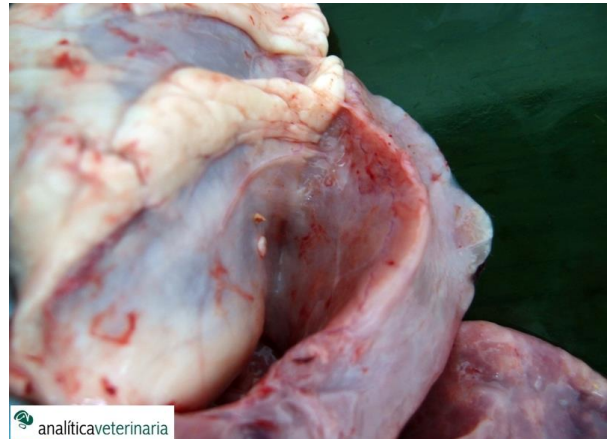
PROPIETARIO:

**IMAGENES ANATOMOPATOLÓGICAS**

**Enfermedades crónicas consumptivas.** Animal caprino adulto en el que concurren varias enfermedades de curso crónico y consumptivo: Virus CAE (seropositividad asociada a una neumonía proliferativa linfocítica), neumonía catarral (con aislamiento de *Pasteurella multocida*), tuberculosis (ganglio mediastínico caseificado con presencia de micobacterias y paratuberculosis (enteritis proliferativa asociada a micobacterias).



1. Pulmón de aspecto globoso



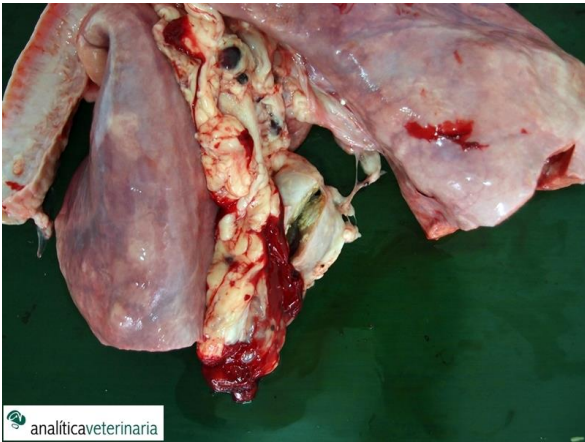
2. Adherencias pleurales



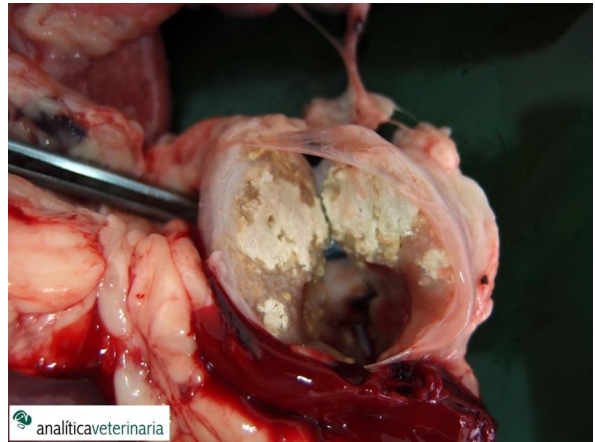
3. Pulmón globoso y de consistencia gomosa



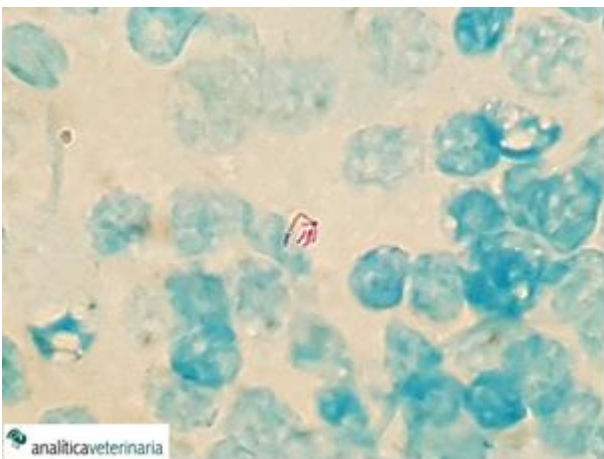
4. Pulmón de consistencia gomosa.



5. Ganglio con contenido caseoso



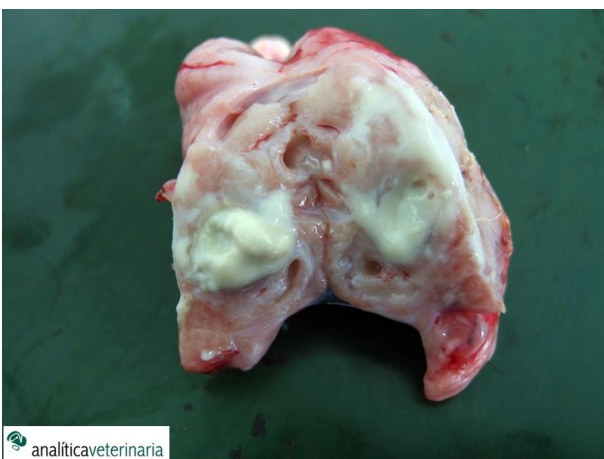
6. Ganglio con contenido caseoso.



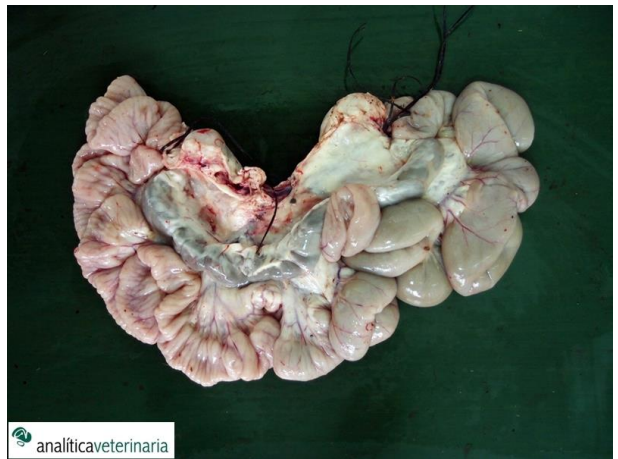
7. Micobacterias en gánglio mediastínico



8. Neumonía catarral en áreas cráneo-ventrales



9. Neumonía purulenta



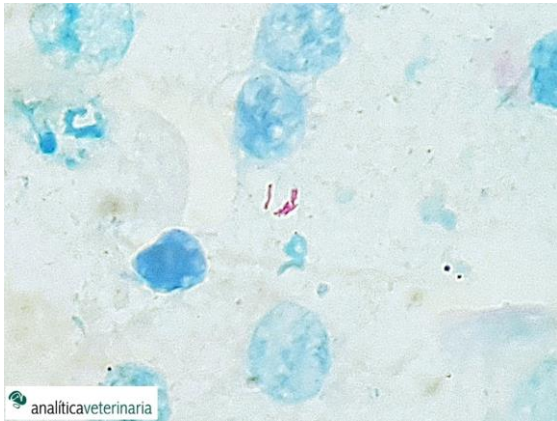
10. Intestino con enteritis crónica



11. Intestino engrosado formando pliegues



12. Enteritis con marcado engrosamiento de la mucosa



13. Micobacterias en el contenido intestinal

**ANALITICA VETERINARIA**