

# MELANOMA MALIGNO

hepático



Caso clínico



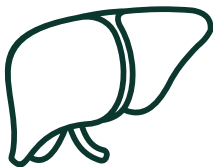
**CAPRINO**

 analítica  
veterinaria

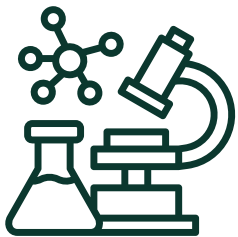
# Historia clínica



**Cabra de la raza Murciano-Granadina mayor de 24 meses.**



**El ganadero realiza la apertura del cadáver y observa un hígado con múltiples lesiones nodulares de color negro.**



**Ante este hallazgo, decide remitir el órgano al laboratorio para su estudio.**

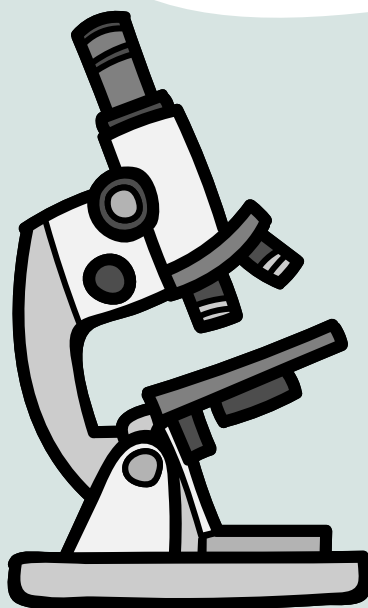
# ¿Qué pruebas realizamos?

Para esclarecer el origen de las lesiones se realizó:

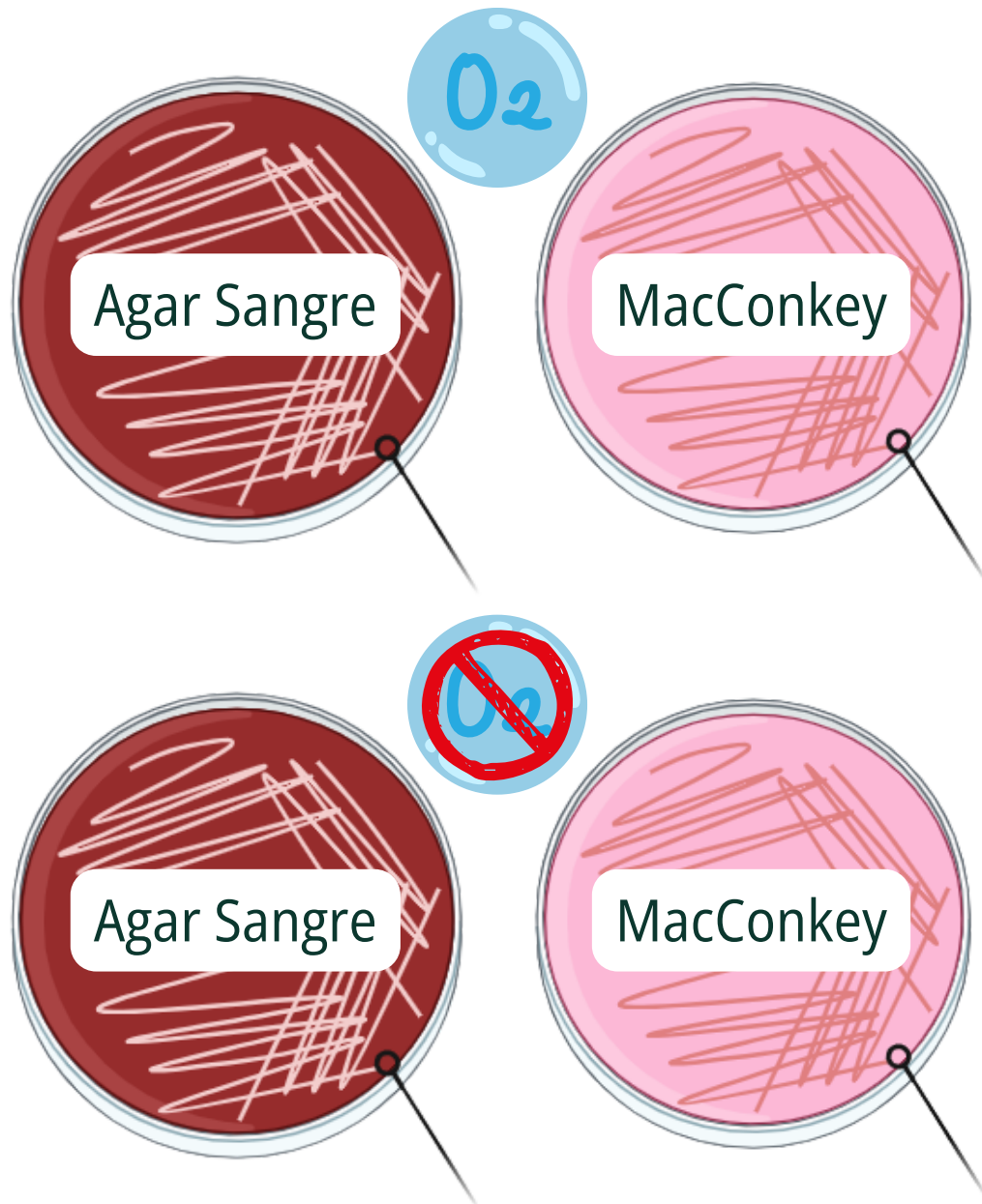
**Cultivo microbiológico en aerobiosis y anaerobiosis  
(medios de cultivo no selectivos)**



**Estudio  
histopatológico**



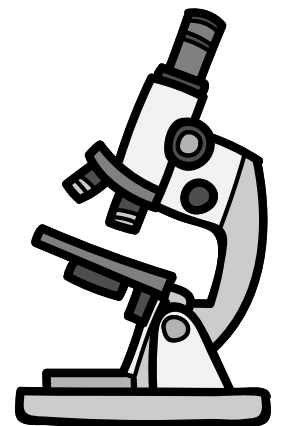
# Resultados microbiológicos



**Cultivo en aerobiosis:  
NEGATIVO**

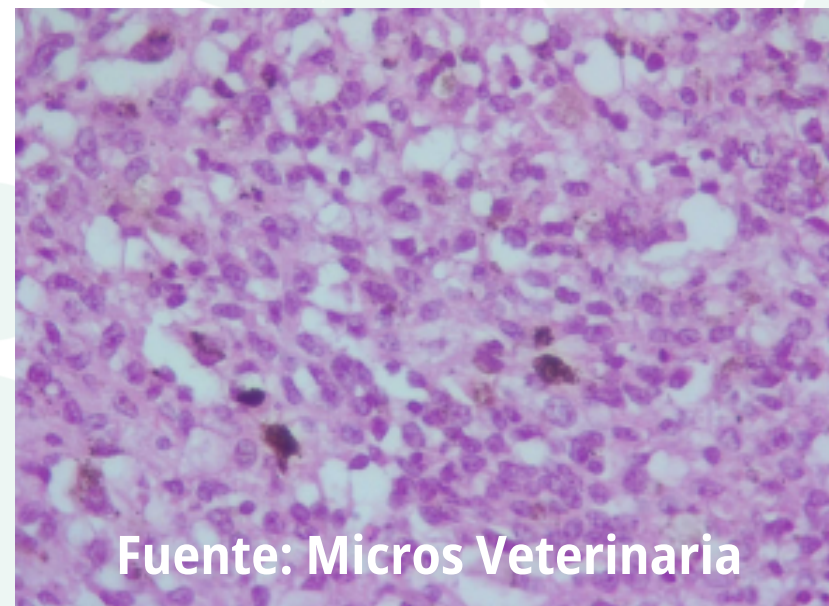
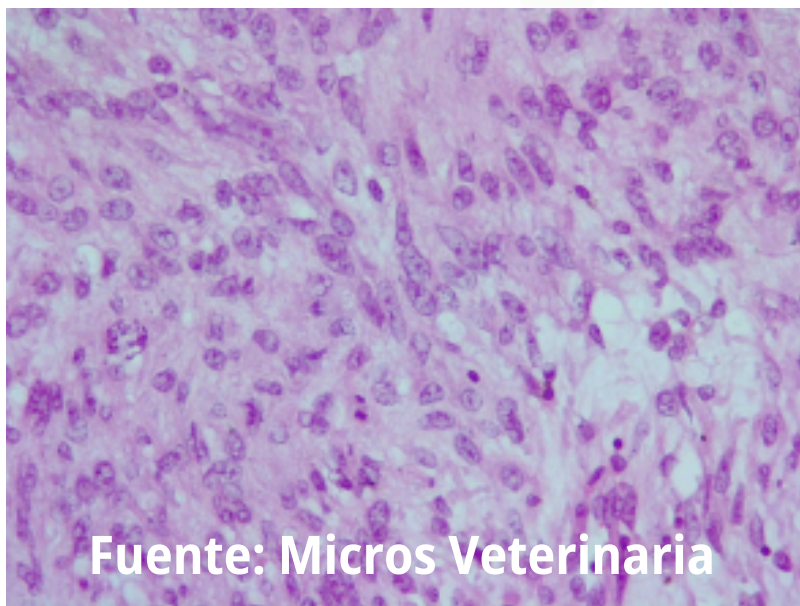
**Cultivo en anaerobiosis:  
NEGATIVO**

**La ausencia de crecimiento bacteriano hizo necesario continuar la investigación mediante HISTOPATOLOGÍA.**



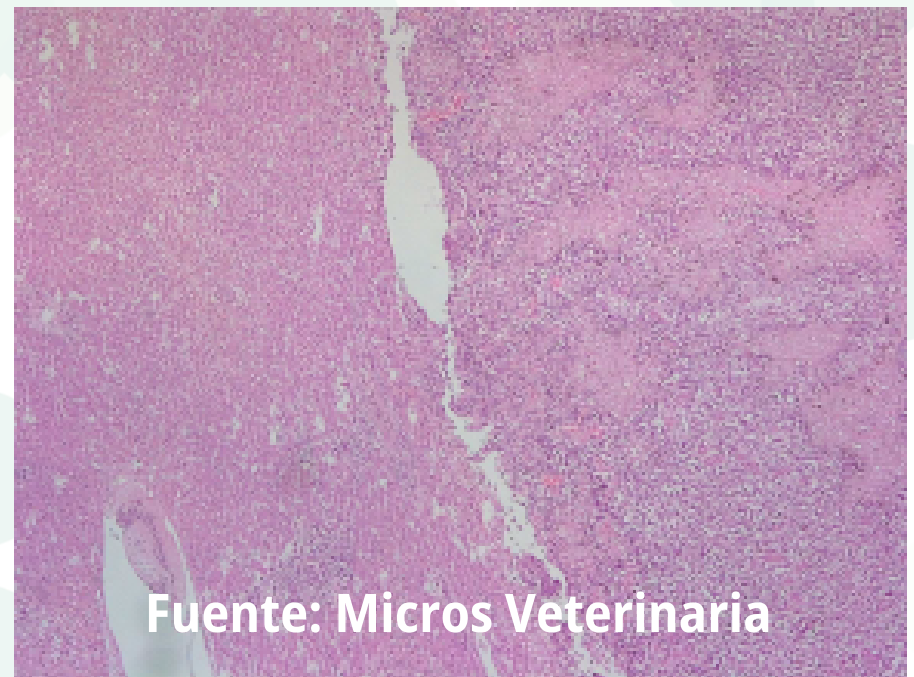
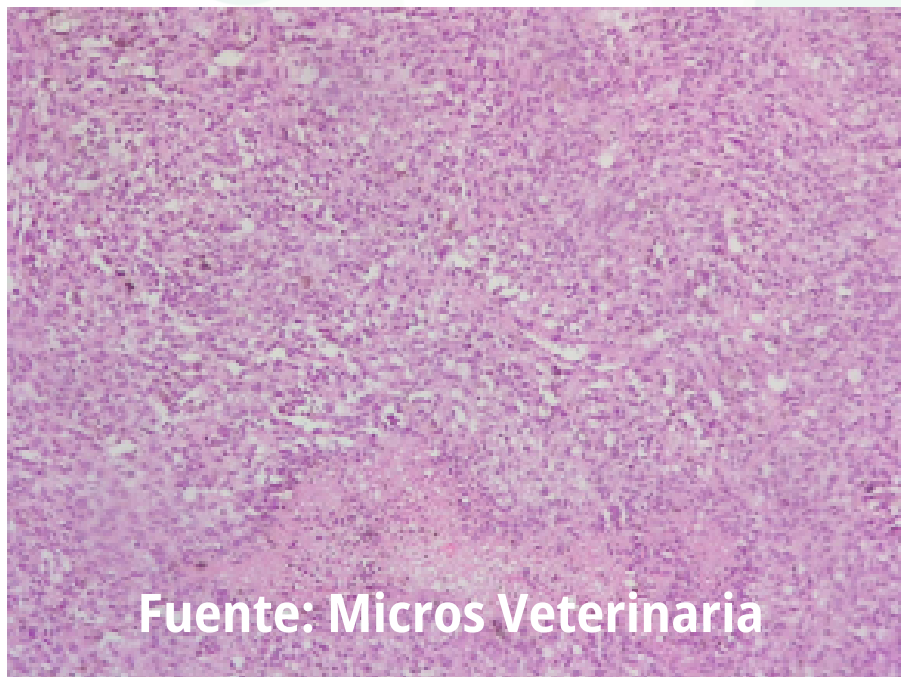
# ¿Qué reveló el estudio histopatológico?

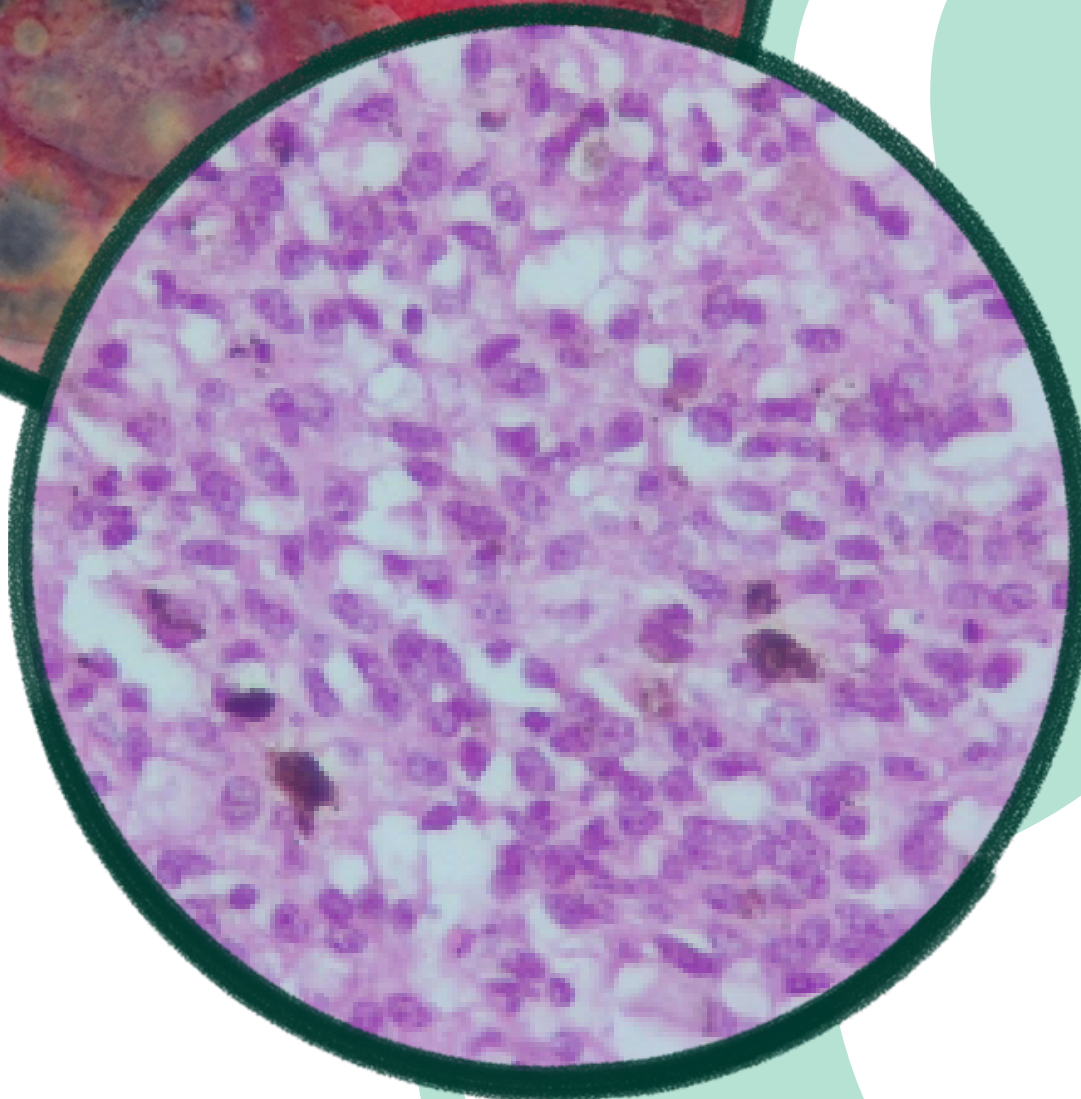
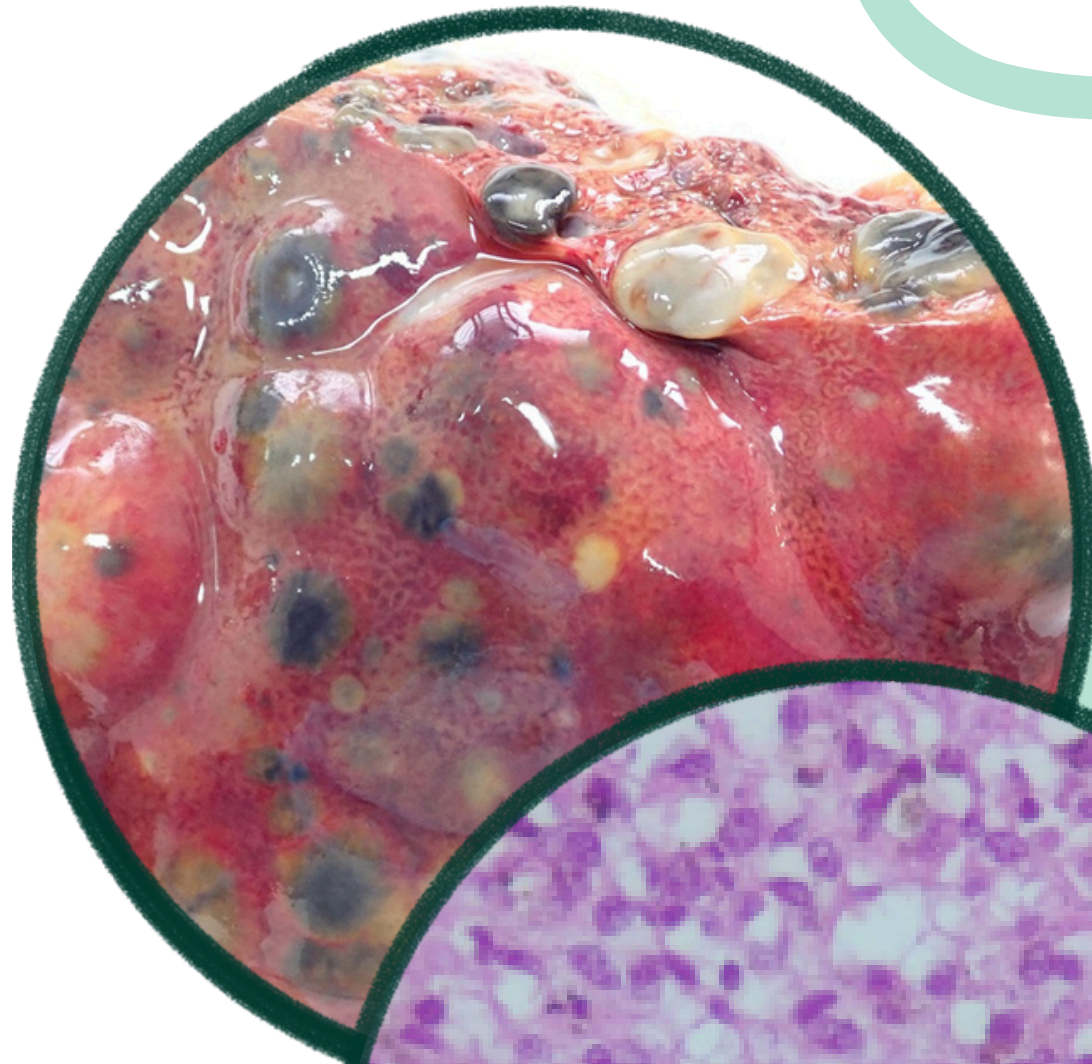
- **Tipo de células:** Melanocitos
- **Características del núcleo:** Redondo, ovalado o irregular, de tamaño intermedio, con notable anisocariosis, cromatina vesiculada o puntiforme irregular, y uno o varios nucleolos evidentes
- **Recuento mitótico:** Moderado a notable, con 0-3 mitosis por campo de x400, en ocasiones con atipias.
- **Características del citoplasma:** De tamaño intermedio, bordes mal definidos, morfología fusiforme o irregular, tinción débil a moderada, de forma esporádica con escaso a moderado pigmento marronáceo (granulaciones de melanina)



# ¿Qué reveló el estudio histopatológico?

- **Organización de las células:** Se disponen formando masas amplias, en algunas áreas muy densa y compacta pero desorganizada, en ocasiones formando haces con un estroma fibrilar denso.
- **Infiltración del tejido adyacente y bordes quirúrgicos:** Se trata de lesiones irregulares, no delimitadas, que alcanzan los márgenes de las muestras y se infiltran entre el tejido hepático. No se observa invasión vascular en las muestras recibidas.





**Diagnóstico**

**Melanoma maligno  
hepático**

# ¿Qué debemos saber sobre el MELANOMA MALIGNO en caprino?

- Es una **neoplasia poco frecuente** originada a partir de los **melanocitos**, las células responsables de producir melanina.
- Puede aparecer en distintos órganos y presentar un comportamiento **localmente invasivo y metastásico**.
- **No** es una enfermedad **infecciosa ni contagiosa**, por lo que no se transmite entre animales.
- Las lesiones macroscópicas pueden confundirse con otros procesos, por lo que es fundamental realizar un **diagnóstico diferencial**.
- El **estudio histopatológico** es la herramienta clave para confirmar el diagnóstico definitivo.



**¿Te has encontrado alguna vez un caso similar?**

**¡Te leemos en comentarios!**

