

CASO CLÍNICO: MÚSCULO BLANCO ASOCIADO A NEUMONÍA POR MANNHEIMIA HAEMOLYTICA

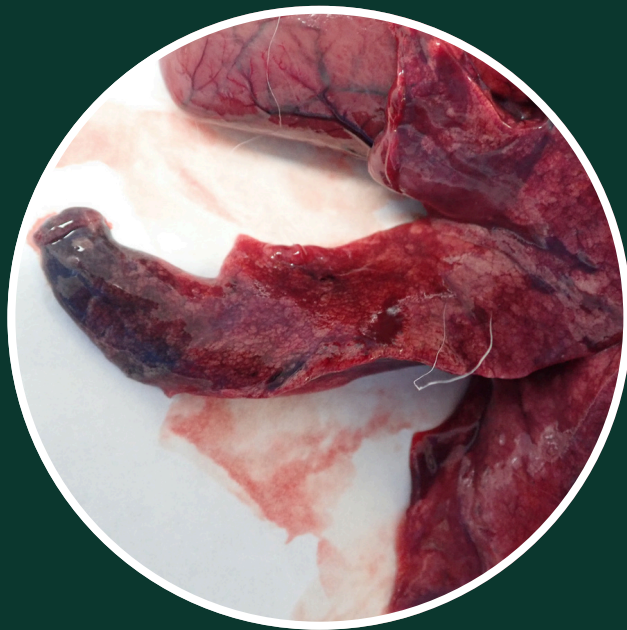


¿QUÉ MUESTRA NOS LLEGA AL LABORATORIO?

Nos llega al laboratorio un cordero para determinar la causa de la muerte



¿QUÉ OBSERVAMOS EN EL EXAMEN ANATOMOPATOLÓGICO?



Pulmón con presencia de neumonía exudativa



Intestino con aparente enteritis



Estriaciones blanquecinas en músculo esquelético

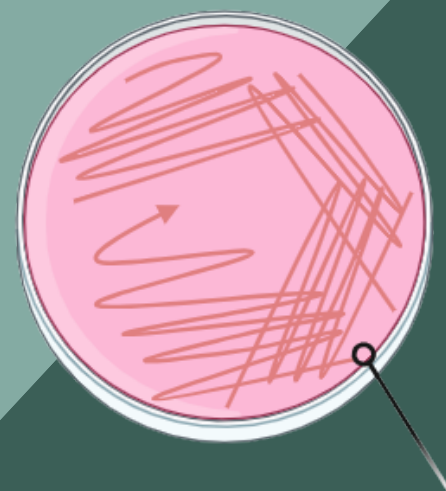
¿CÓMO PROCEDEMOS?

Sembramos los órganos (intestino, pulmón, ganglio, hígado, riñón, cerebro) en:

1. Agar Sangre



2. MacConkey

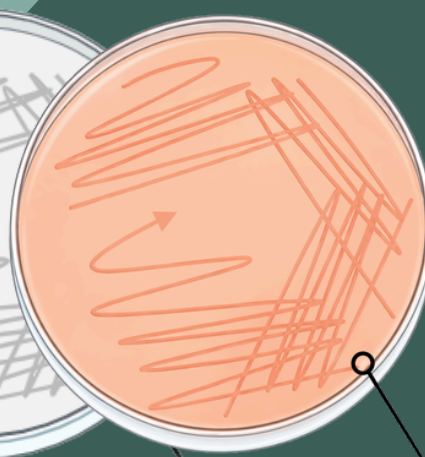


Además, el intestino en:

3. ELITE



4. SS

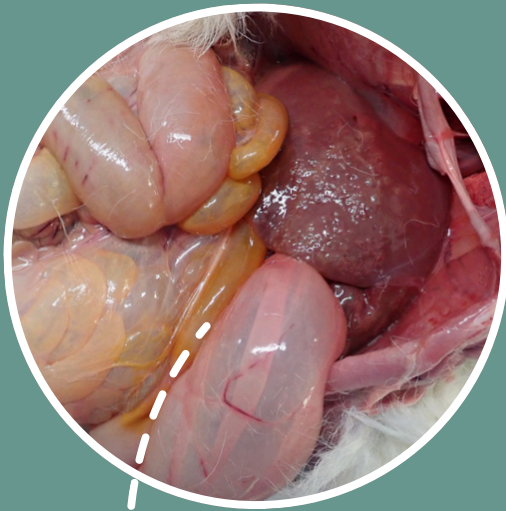


Y, el pulmón en:

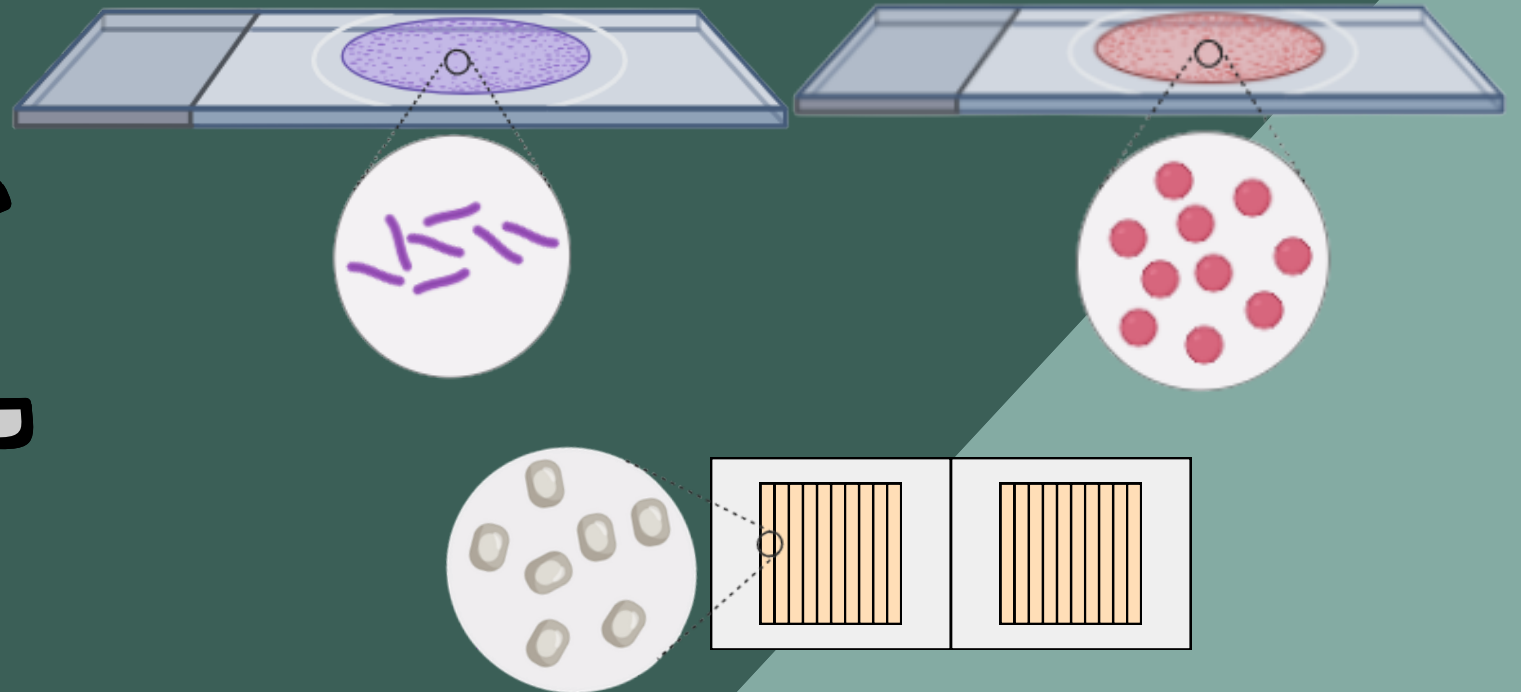
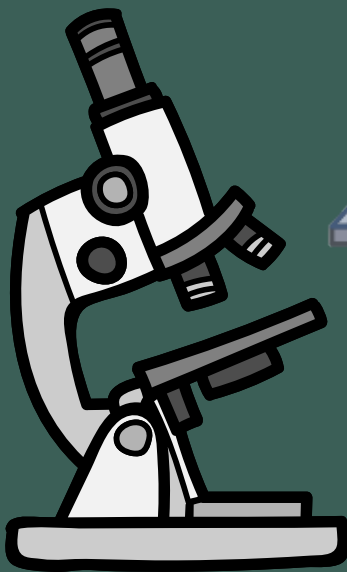
5. Agar Chocolate



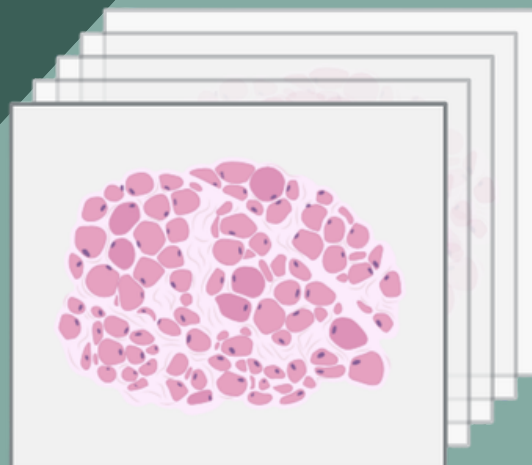
6. PPLO



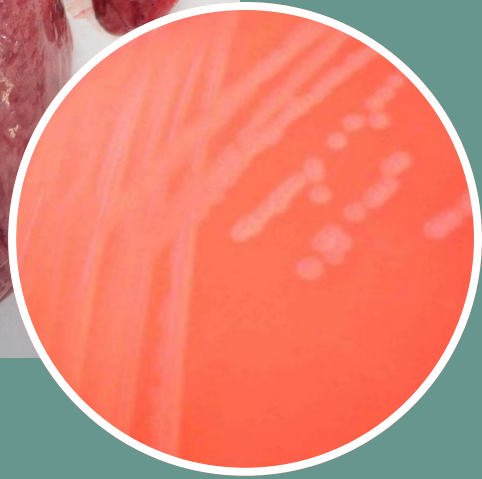
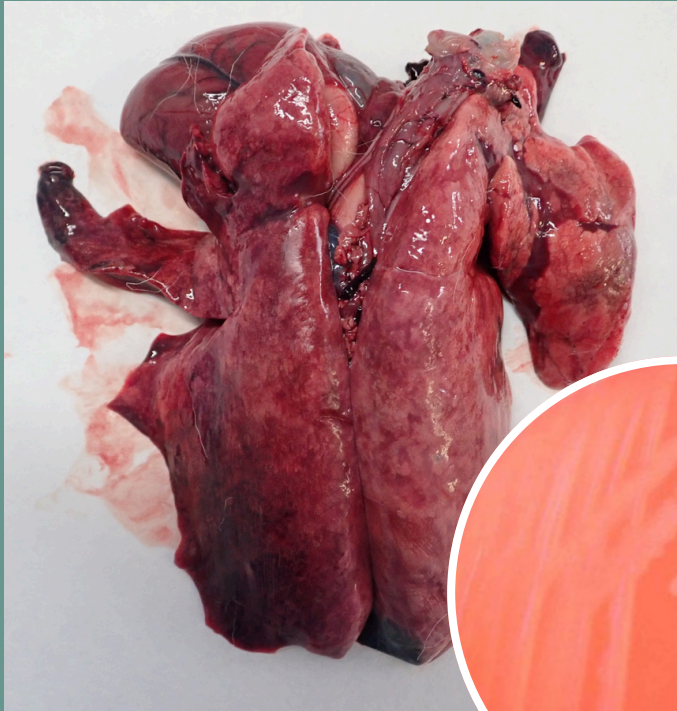
Examen microscópico de clostridios (tinción de Gram), criptosporidios (tinción de Ziehl Neelsen modificado) y coccidios (McMaster) del contenido intestinal



Examen histopatológico del músculo intercostal y corazón



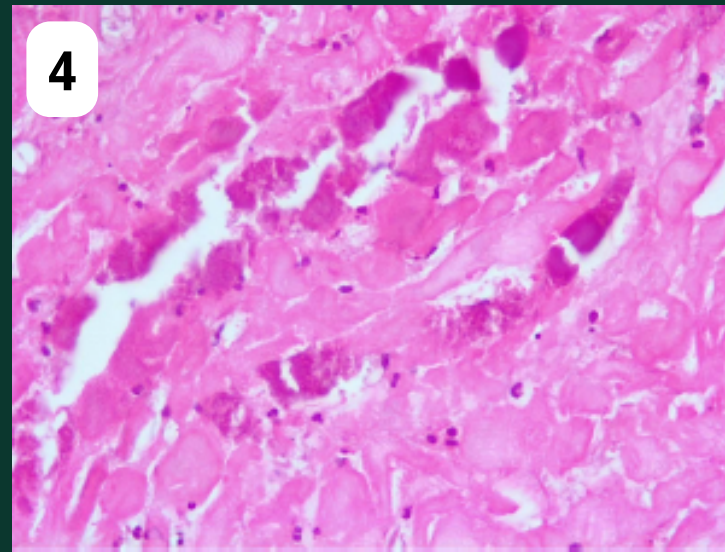
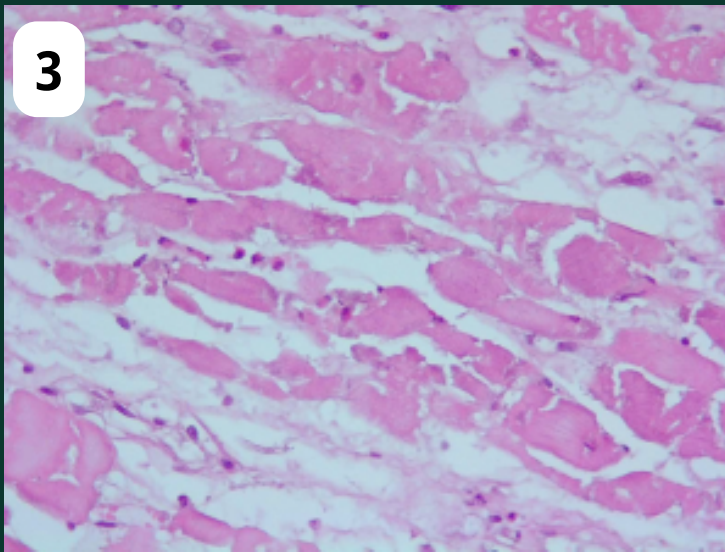
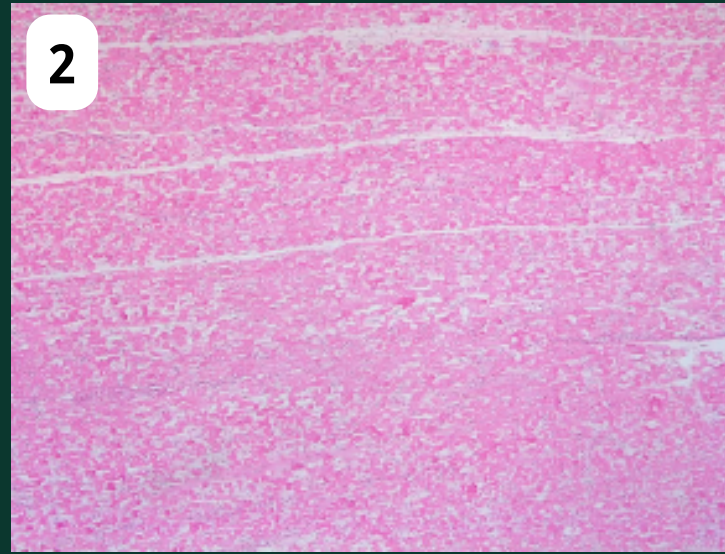
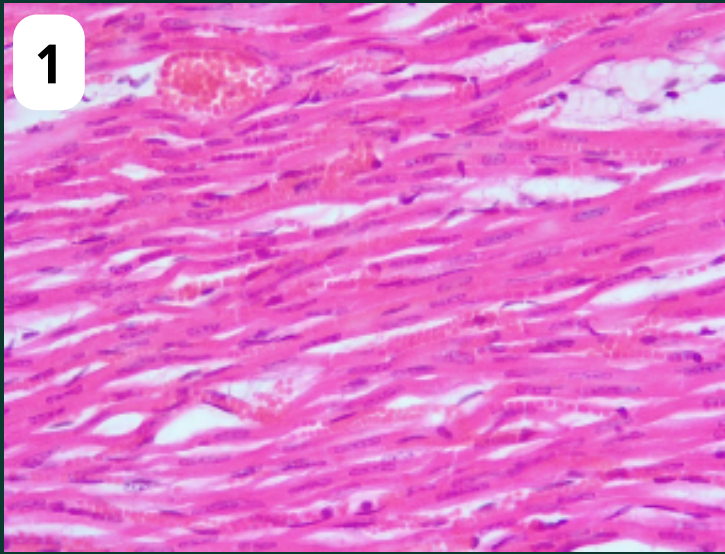
¿QUÉ RESULTADO OBTENEMOS?



Aislamiento puro y masivo de **Mannheimia haemolytica** en pulmón



Aislamiento puro y masivo de **Escherichia coli** en intestino



Imágenes cedidas por Micros Veterinaria.

Intensa necrosis difusa y polifásica (imágenes 2, 3 y 4), con degeneración hialina muy acusada de las fibras musculares, con pérdida de estriación, tumefacción, rotura de la membrana, bandas de hipercontracción (imágenes 2 y 3), y en último término, fenómenos de calcificación intracelular (Imagen 4). Se acompaña de un moderado infiltrado inflamatorio mononuclear, formado por linfocitos y células histiocíticas.

DIAGNÓSTICO: Miopatía nutricional (músculo blanco) asociada a neumonía exudativa por *Mannheimia haemolytica*. El aislamiento de *Escherichia coli* en intestino se interpreta como hallazgo secundario.

Músculo blanco

El **músculo blanco**, o **miopatía nutricional**, es una enfermedad degenerativa causada por la **deficiencia de selenio y vitamina E**, dos antioxidantes esenciales para la protección de las fibras musculares frente al daño oxidativo.

Esta enfermedad afecta principalmente a **corderos jóvenes** y se caracteriza por **debilidad**, dificultad para mantenerse en pie, temblores y, en casos graves, muerte súbita cuando se ve afectado el músculo cardíaco.

A nivel lesional, se observa **degeneración y necrosis de las fibras musculares**, con pérdida de estriación, aspecto pálido o blanquecino y, en fases avanzadas, calcificación.

El **tratamiento** se basa en la administración de **selenio y vitamina E**, pero la prevención es clave mediante una correcta **suplementación** de las **ovejas gestantes** y de los **corderos**.


¿Tienes bajas y no sabes
cuál es la causa??

**¡ NO DUDES EN
CONTACTARNOS !**



 analitica@analiticaveterinaria.com

 +34 946 74 42 51

 Aritz bidea, 18 bajo, 48100 Mungia, Bizkaia

 www.analiticaveterinaria.com

