



Número	Entrada	Salida
--------	---------	--------

ESPECIE: Ovino

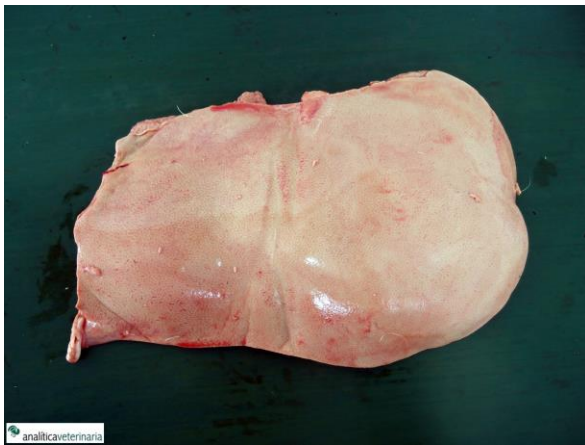
## MUESTRAS

4 Hígado

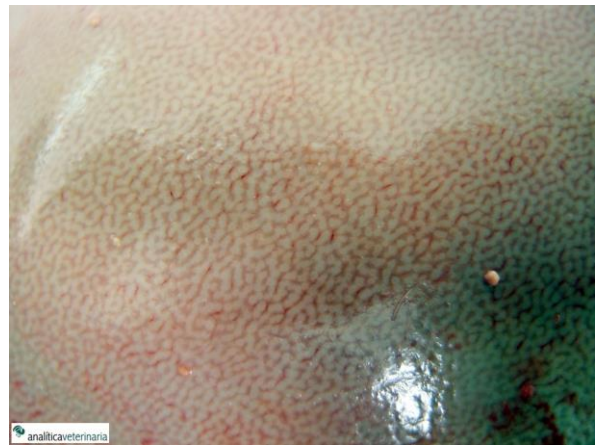
PROPIETARIO:

## IMAGENES ANATOMOPATOLÓGICAS

**Esteatosis hepática vs intoxicación por cobre.** En estas imágenes se muestran las diferencias en el aspecto macroscópico de hígados afectados de degeneración grasa (esteatosis) e hígados afectados por una intoxicación por cobre. En el primer caso, se aprecia un órgano aclarado, friable, levemente amarillento, con el patrón lobulillar más marcado de lo normal, que histológicamente se corresponde con una vacuolización grasa generalizada de hepatocitos. En los casos de intoxicación por cobre, el hígado aparece con pérdida de consistencia y un color marcadamente anaranjado. Se acompaña habitualmente de riñones de tonalidad intensamente negruzca. Histológicamente, se confirma degeneración hepática difusa con acumulación de pigmento de cobre, revelado mediante tinción de ácido rubeánico.



1. Esteatosis hepática



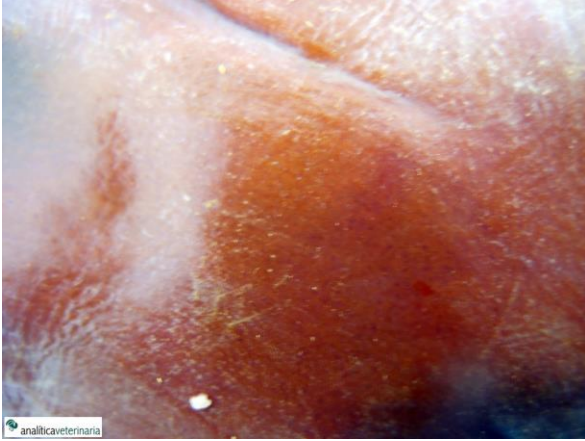
2. Esteatosis hepática



3. Esteatosis hepática



4. Intoxicación por cobre



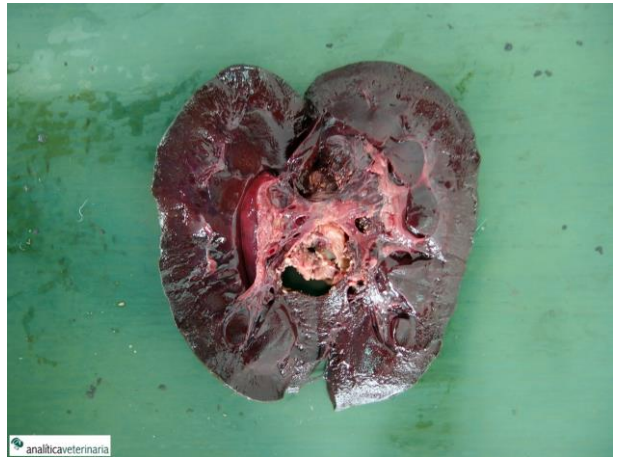
5. Intoxicación por cobre



6. Intoxicación por cobre



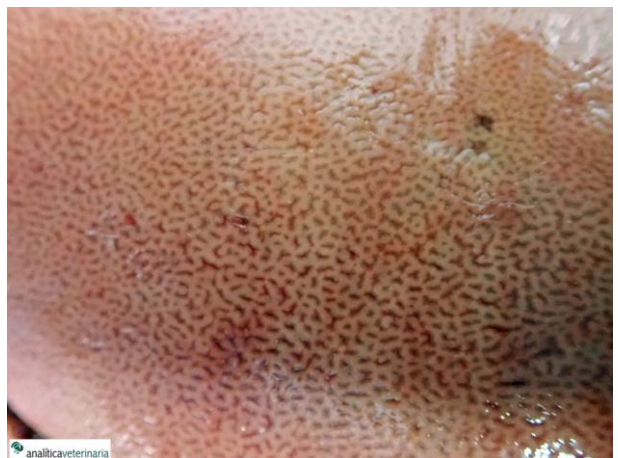
7. Intoxicación por cobre



8. Intoxicación por cobre



9. Esteatosis hepática



10. Esteatosis hepática



11. Esteatosis hepática



12. Intoxicación por cobre



13. Intoxicación por cobre

**ANALITICA VETERINARIA**